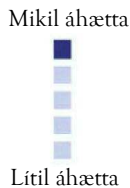


Alþjóðlegur hlutabréfasjóður



Alþjóðlegur hlutabréfasjóður er sjóðasjóður sem fjárfestir í alþjóðlegum hlutabréfasjóðum. Markmið hans er að skila fjárfestum langtímaávöxtun og áhættudreifingu. Sjóðurinn er gerður upp í íslenskum krónum. Sjóðurinn var starfræktur af Rekstrarfélagi SPRON hf. fram til 3.júní 2009

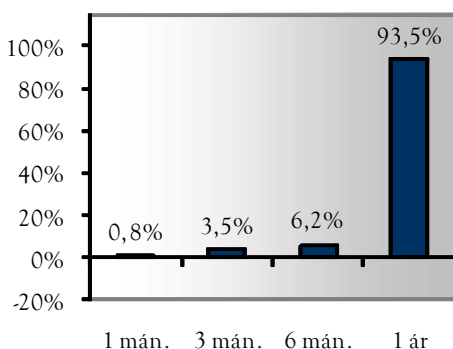
Markaðsfréttir

Flestir markaðir utan Evrópu hækkuðu í febrúar eftir lækun í janúar. Hlutabréf í Evrópu lækkaði um 2,7% og ástæður þess má aðallega rekja til skuldavandræða Grikklands og hræðslu við að fleiri Evrópuríki gætu stefnt í sama farveg. Af þróðu mörkuðunum hækkuðu hlutabréf í Bandaríkjunum einna mest um 2,5-3%. Krónan styrktist um 1,2% í febrúar. Sjóðurinn hækkaði um 0,8% í febrúar á meðan viðmiðunarvisitalan hækkaði um 1,7% í ISK.

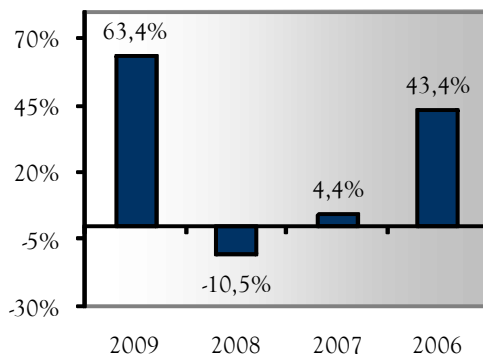
Horfur

Á meðan vextir eru lágir í heiminum halda fjárfestar eflaust áfram að fjárfesta í hlutabréfum í von um hærri ávöxtun. Áhættufælni hefur þó aukist með fréttum af skuldavanda Grikkja. Eins hafa menn nokkrar áhyggjur af verðbólgu, atvinnuleysi og lítilli neyslu. Þar sem sjóðurinn er gerður upp í ISK hefur breyting á gengi krónunnar áhrif á gengi sjóðsins. Styrkist krónan minnkar ávöxtunin sem því nemur en eykst ef krónan veiktist.

Verðbreyting

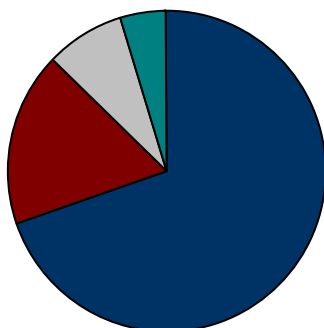


Ársávöxtun



m.v. 28. febrúar

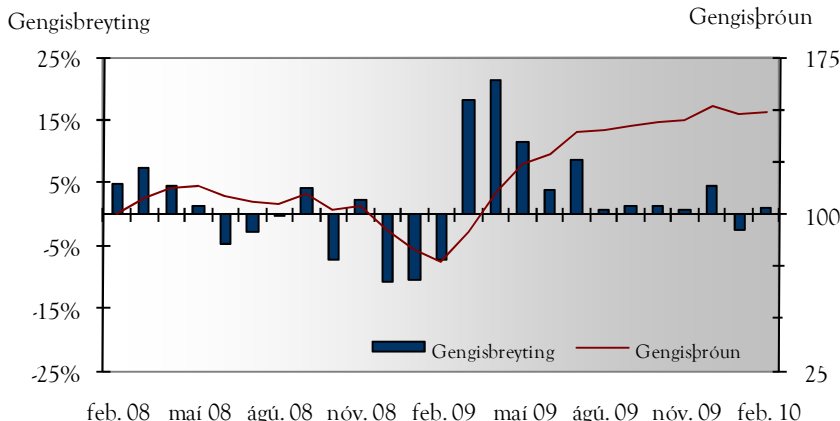
Eignaskipting



- Heimssjóðir 70%
- Próaðir markaðir 18%
- Nýmarkaðsríki 8%
- Laust fé 4%

m.v. 28. febrúar

Gengisbreyting og þróun



Grunnupplýsingar

Heildareignir	1.503 mkr.
Uppgjörsmýnt	ISK
Lágmarksfjárfesting	3.000 kr.
Gengismunur	2%
Áskriftarmöguleikar	Já
Afgreiðslutími	10:00 -14:00
Gengi 28/02/2010	234,163
Stofnár	2005
Rekstrarfélag	Rekstrarfélag verðbréfasjóða ÍV hf.
Vörsluaðili	Íslensk verðbréf hf.



ÍSLENSKT VERÐBRÉF
Þar sem þínir hagsmunir ráða ferðinni