

Áskriftarsjóður ríkisverðbréfa



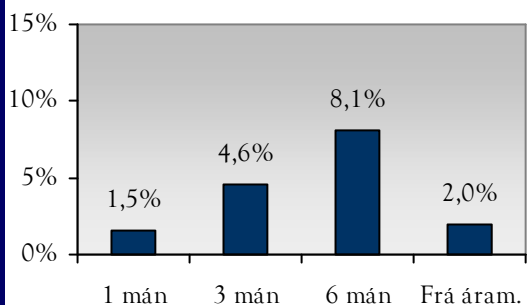
Mikil áhætta
Lítill áhætta

Áskriftarsjóður ríkisverðbréfa er traustur kostur fyrir þá sem vilja ávaxta fjármuni til meðallangs eða langs tíma. Meðalliftími fjárfestinga sjóðsins er á bilinu 5-7 ár og getur gengi sjóðsins sveiflast nokkuð við breytingar á ávöxtunarkröfu á markaði. Sjóðurinn var starfræktur af Rekstrarfélagi SPRON hf. fram til 3. júní 2009.

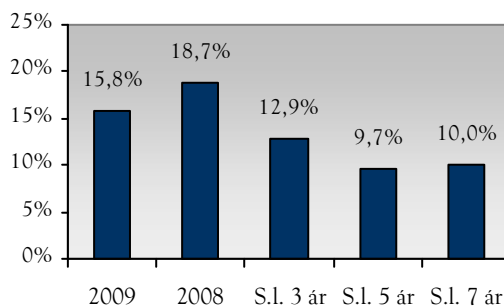
Markaðsfréttir

Áfram er Icesave málið að valda mestri óvissu í efnahagslífinu. Eftir að forsetinn skaut málinu í þjóðar- atkvæðagreiðslu hefur málið vakið meiri athygli utanlands og gæti orðið fordæmisgefandi fyrir önnur lönd. Síðustu tvær verðbólguáætlingar hafa komið verulega á óvart, vegna verðhjöðunar í janúar og hárrar verðbólgu í febrúar, þetta hefur valdið nokkrum sveiflum á skuldabréfamarkaði. Gengi sjóðsins hækkaði um 1,5% í febrúar sem jafngildir 19,9% ávöxtun á ársgrunni.

Verðbreyting

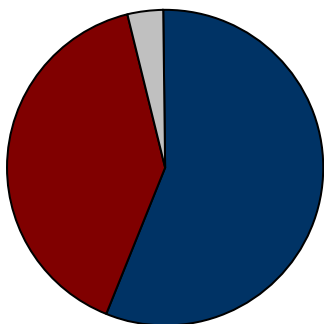


Ársávöxtun



m.v. 28. febrúar

Eignaskipting



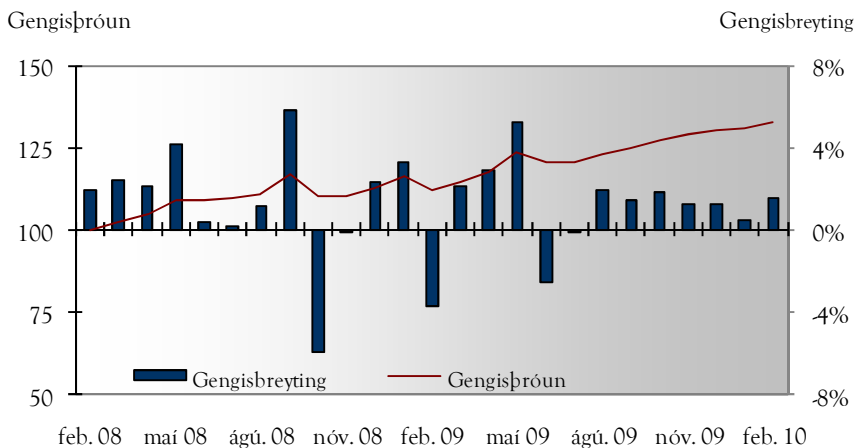
■ Íbúðabréf 56%
■ Ríkisbréf 40%
■ Laust fé 4%

m.v. 28. febrúar

Horfur

Þjóðaratkvæðagreiðsla um Icesave er áformuð fyrstu helgina í mars nema samningur náist fyrir þann tíma. Verði af atkvæðagreiðslu má búast við að samningaferlið framlengist með tilheyrandi óvissu. Búast má við hækkingu á ársverðbólgu í næstu tveimur mælingum þar sem verðbólgluglír mánuðir detta út, sé það stefna Seðlabankans að fara ekki með stýrivexti undir ársverðbólgu ættu þeir að standa í stað næstu tvo mánuðina.

Gengisbreyting og þróun



Grunnupplýsingar

Heildareignir	3,5 ma.kr.
Lágmarksfjárfesting	3.000 kr.
Gengismunur	1%
Áskriftarmöguleikar	Já
Afgreiðslutími	10:00 - 14:00
Gengi 28/02/2010	240,067
Stofnár	2001
Rekstrarfélag	Rekstrarfélag verðbréfasjóða ÍV hf.
Vörsluaðili	Íslensk verðbréf hf.



ÍSLENSK VERÐBRÉF

Þar sem þínir hagsmunir ræða ferðinni