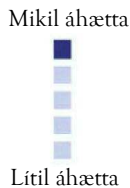


BRIK hlutabréfasjóður



BRIK hlutabréfasjóðurinn fjárfestir að mestu leyti í sjóðum sem fjárfesta aðallega í hlutabréfum hlutafélaga sem skráð eru í kauphöllum í Brasilíu, Rússlandi, Indlandi og Kína. Sjóðurinn er gerður upp í íslenskum krónum. Sjóðurinn var starfræktur af Rekstrarfélagi SPRON hf. fram til 3.júní 2009.

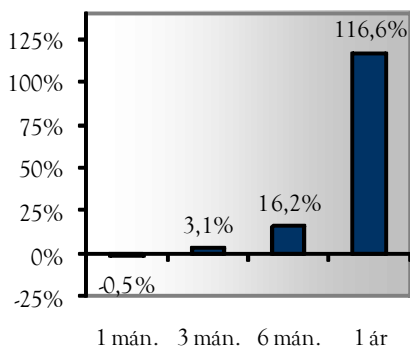
Markaðsfréttir

Eftir miklar lækkanir nýmarkaðssvæða í janúar tóku hlutbréfin örlítið við sér aftur í febrúar og hækkuðu á flestum svæðum. Þó dró Rússland BRIK vísitöluna niður því hlutabréf þar lækkuðu um 5,6% vegna veiks bankakerfis og lækkunar á hrávörum eins og olíu. Önnur lönd í BRIK hækkuðu um 1-3%. Krónan styrktist um 1,2% í febrúar. Frá áramótum hefur sjóðurinn lækkaði um 2,9% á meðan viðmiðunarvísitalan lækkaði um 2,6% í ISK.

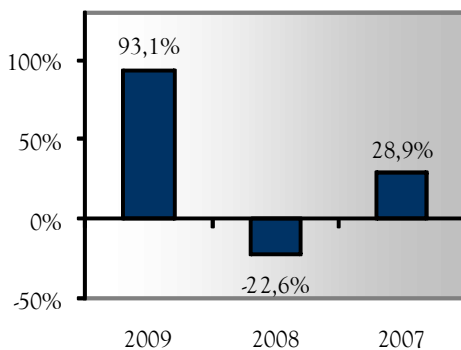
Horfur

Það er eðli nýmarkaða að sveiflast meira en aðrir og búast menn við að þeir hækki meira en aðrir eftir þessa fjármálagættis. Lækkun hlutabréfa undanfarið má rekja til aukinnar áhættufælni vegna mikils atvinnuleysis, litillar neyslu og skuldsetningu ríkja. Eins eru menn orðnir hræddir við ofhitnun á þeim svæðum sem hækkað hafa mest undanfarið. Þar sem sjóðurinn er gerður upp í ISK hefur breyting á gengi krónunnar áhrif á gengi sjóðsins. Styrktist krónan minnkar ávöxtunin sem því nemur en eykst ef krónan veiktist.

Verðbreyting

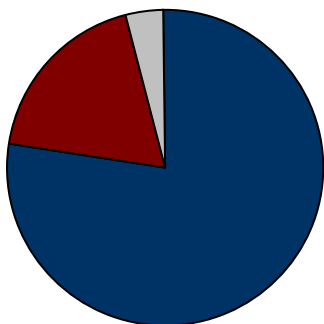


Ársávöxtun



m.v. 28. febrúar

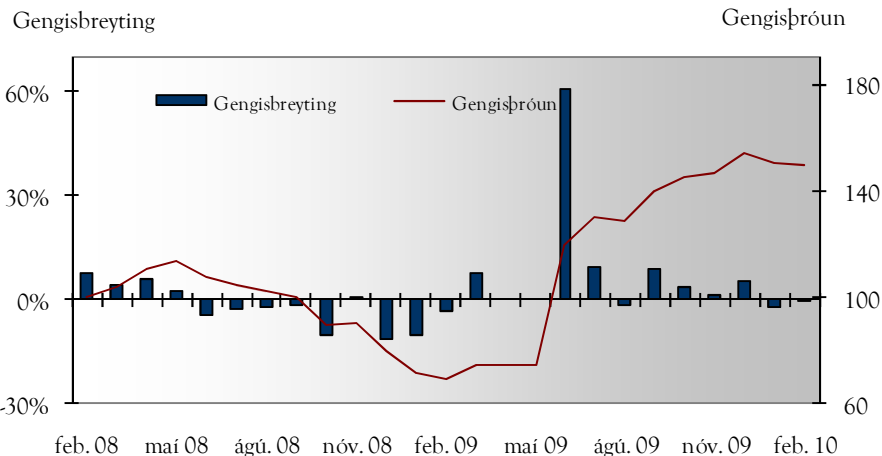
Eignaskipting



- BRIK svæði 77%
- Önnur nýmarkaðsríki 19%
- Laus fé 4%

m.v. 28. febrúar

Gengisbreyting og þróun



Grunnupplýsingar

Heildareignir	151 mkr
Uppgjörsmýnt	ISK
Lágmarksfjárfesting	3.000 kr.
Gengismunur	2%
Áskriftarmöguleikar	Já
Afgreiðslutími	10:00 - 14:00
Gengi 28/02/2010	193,462
Stofnár	2007
Rekstrarfélag	Rekstrarfélag verðbréfasjóða ÍV hf.
Vörsluaðili	Íslensk verðbréf hf.



ÍSLENSK VERÐBRÉF
Þar sem þínir hagsmunir ráða ferðinni