

Ríkisskuldabréfasjóður ÍV



Mikil áhætta



Lítill áhætta

Ríkisskuldabréfasjóður ÍV er traustur kostur fyrir þá sem vilja spara til lengri tíma. Fjárfest er í markaðsverðbréfum útgefnum af ríkissjóði og Íbúðalánasjóði. Meðallíftími fjárfestinga sjóðsins er á bilinu 6-12 ár og ræðst ávöxtun sjóðsins af aðstæðum á skuldabréfamarkaði á hverjum tíma. 100% ríkistryggður sjóður.

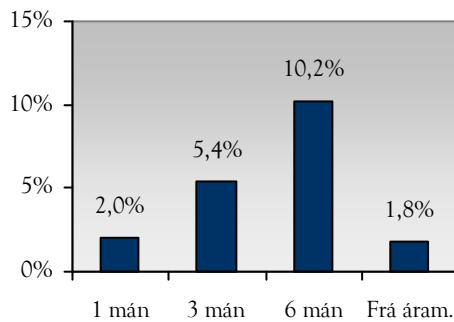
Markaðsfréttir

Áfram er Icesave málið að valda mestri óvissu í efnahagslífinu. Eftir að forsetinn skaut málinu í þjóðar- atkvæðagreiðslu hefur málið vakið meiri athygli utanlands og gæti orðið fordæmisgefandi fyrir önnur lönd. Síðustu tvær verðbólguáætlingar hafa komið verulega á óvart, vegna verðhjöðunar í janúar og hárrar verðbólgu í febrúar, þetta hefur valdið nokkrum sveiflum á skuldabréfamarkaði. Gengi sjóðsins hækkaði um 2% í febrúar sem jafngildir 26,5% ávöxtun á ársgrunni.

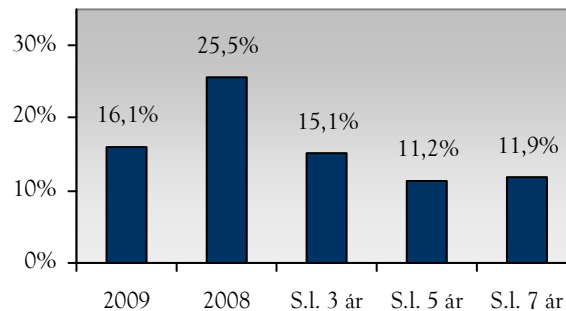
Horfur

Þjóðaratkvæðagreiðsla um Icesave er áformuð fyrstu helgina í mars nema samningar náist fyrir þann tíma. Verði af atkvæðagreiðslu má búast við að samningaferlið framlengist með tilheyrandi óvissu. Búast má við hækkan á ársverðbólgu í næstu tveimur mælingum þar sem verðbólglugáir mánuðir detta út, sé það stefna Seðlabankans að fara ekki með stýrivexti undir ársverðbólgu ættu þeir að standa í stað næstu tvo mánuðina.

Verðbreyting

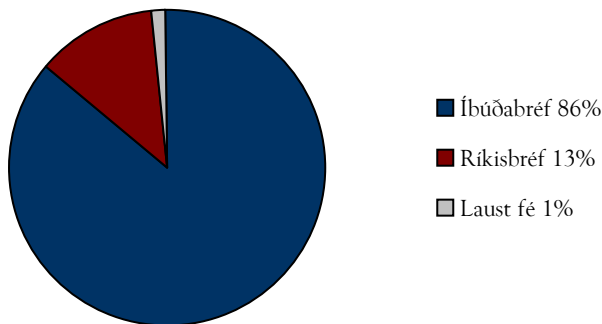


Ársávöxtun



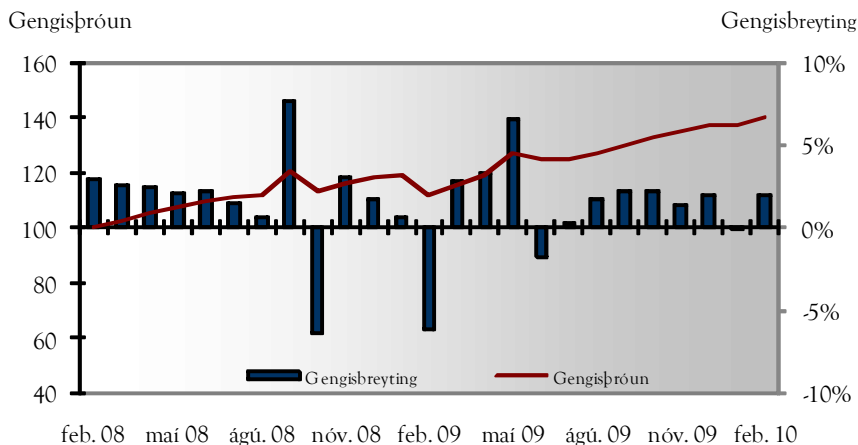
m.v. 28. febrúar

Eignaskipting



m.v. 28. febrúar

Gengisbreyting og þróun



Grunnupplýsingar

Heildareignir	902 m.kr.
Lágmarksfjárfesting	3.000 kr.
Gengismunur	1%
Áskriftarmöguleikar	Já
Afgreiðslutími	10:00 - 14:00
Gengi 28/02/2010	2,375
Stofnár	2002
Rekstrarfélag	Rekstrarfélag verðbréfasjóða ÍV hf.
Vörsluaðili	Íslenzk verðbréf hf.



ÍSLENZK VERÐBRÉF

Þar sem þínir hagsmunir ræða ferðinni