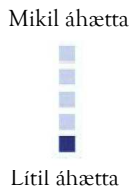


Skammtímasjóður ÍV

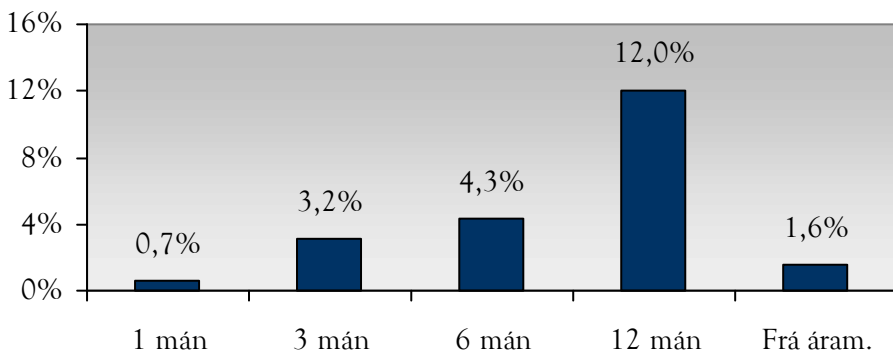


Skammtímasjóður ÍV er traustur kostur fyrir þá sem vilja nýta þá vexti sem bjóðast á innlánnum auk þess að eiga kost á umframávöxtun sem ríkistryggð bréf gætu gefið. Fjárfest er í stuttum ríkistryggðum verðbréfum, innlánnum fjármálastofnanna og verðbréfum útgefnum af sveitarfélögum. Meðallíftími fjárfestinga sjóðsins er minni en ár. Engin þóknun er tekin við kaup eða sölu og binditími er enginn.

Markaðsfréttir

Áfram er Icesave málið að valda mestri óvissu í efnahagslífinu. Eftir að forsetinn skaut málinu í þjóðar- atkvæðagreiðslu hefur málið vakið meiri athygli utanlands og gæti orðið fordæmisgefandi fyrir önnur lönd. Síðustu tvær verðbólguáætlungar hafa komið verulega á óvart, vegna verðhjöðnunar í janúar og hárrar verðbólgu í febrúar, þetta hefur valdið nokkrum sveiflum á skuldabréfamarkaði. Gengi sjóðsins hækkaði um 0,7% í febrúar sem jafngildir 8% ávöxtun á ársgrunni.

Verðbreyting

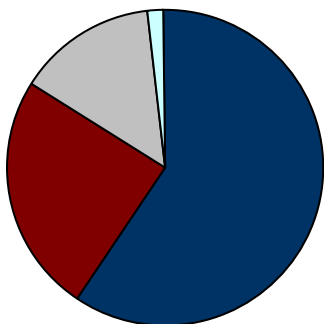


m.v. 28. febrúar

Horfur

Þjóðaratkvæðagreiðsla um Icesave er áformuð fyrstu helgina í mars nema samningar náist fyrir þann tíma. Verði af atkvæðagreiðslu má búast við að samningaferlið framlengist með tilheyrandi óvissu. Búast má við hækkingu á ársverðbólgu í næstu tveimur mælingum þar sem verðbólglagáir mánuðir detta út, sé það stefna Seðlabankans að fara ekki með stýrivexti undir ársverðbólgu ættu þeir að standa í stað næstu tvo mánuðina.

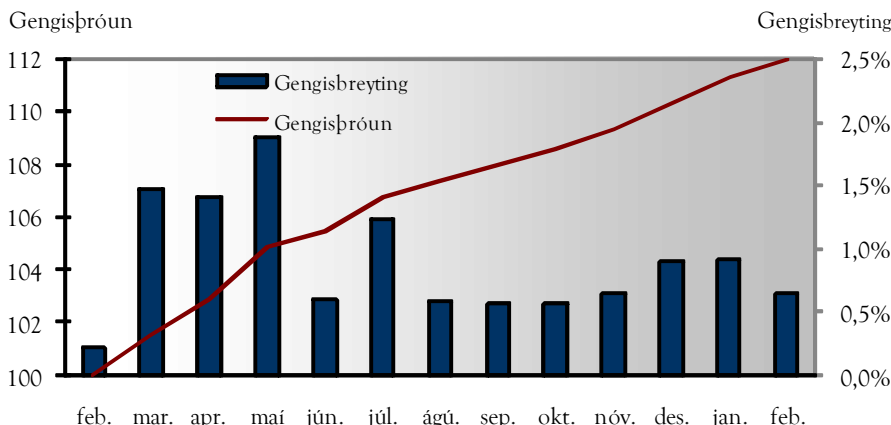
Eignaskipting



- Ríkistryggð innlán og laust fé 59%
- Ríkisbréf 25%
- Ríkisvixlar 14%
- Íbúðabréf 2%

m.v. 28. febrúar

Gengisbreyting og þróun



Grunnupplýsingar

| | |
|---------------------|-------------------------------------|
| Heildareignir | 2,4 ma.kr. |
| Lágmarksfjárfesting | 3.000 kr. |
| Gengismunur | 0% |
| Áskrifarmöguleikar | Já |
| Afgreiðslutími | 10:00 - 14:00 |
| Gengi 28/02/2010 | 11,228 |
| Stofnár | 2009 |
| Rekstrarfélag | Rekstrarfélag verðbréfasjóða ÍV hf. |
| Vörsluaðili | Íslensk verðbréf hf. |



ÍSLENSKT VERÐBRÉF

Þar sem þínir hagsmunir ráða ferðinni