

Í skjali þessu gefur að líta lykilupplýsingar er tengjast ÍV Skammtímasjóði. Skjalið er ekki markaðsefni. Upplýsingar eru settar fram á grundvelli laga til að auðvelda fjárfestum að skilja eðli og áhættu þess að fjárfesta í sjóðnum. Fjárfestum er ráðlagt að kynna sér upplýsingarnar vandlega svo þeir geti tekið upplýsta ákvörðun

## ÍV Skammtímasjóður

ÍV Skammtímasjóður er rekinn af ÍV sjóðum hf., dótturfélagi Íslenskra verðbréfa hf. og er fjárfestingarsjóður skv. lögum 128/2011 um verðbréfasjóði, fjárfestingarsjóði og fagfjárfestasjóði.

### Markmið og fjárfestingarstefna

#### Markmið

Stýring sjóðsins miðar að því að ávaxta fjármuni með fjárfestingu í innlánnum fjármálafyrirtækja og stuttum ríkistryggðum verðbréfum. Breytingar á vaxtastigi og verðbólgu eru ráðandi þættir varðandi ávöxtun sjóðsins. Sjóðurinn hefur ekki heimild til að stunda viðskipti með afleiður.

#### Arður og ávöxtun

Sjóðurinn er uppsöfnunarsjóður, þ.e arði og öðrum hagnaði af verðbréfaeign er bætt við höfuðstól sjóðsins.

#### Fjárfestingartímabil

Sjóðurinn er ákjósanlegur kostur fyrir þá sem vilja ávaxta fjármuni til skemmri eða lengri tíma. Þó er mælt til að ekki sé fjárfest fyrir skemmra tímabil en 2 vikur í senn, enda getur gengi sjóðsins lækkað á milli daga.

#### Kaup og Innlausnir

Hlutdeildarskírteini í sjóðnum eru innlausnarskyld að kröfu eigenda. Kaup eða innlausn á

hlutdeildarskírteinum er möguleg alla virka daga. Beiðni sem berst fyrir kl. 14:00 ber að afgreiða næsta opnunardag (T+1).

#### Fjárfestingarstefna

Fjárfest er að lágmarki 50% í innlánnum og þess utan í stuttum ríkistryggðum verðbréfum, þ.e. markaðsverðbréfum gefnum út af ríkissjóði og Íbúðalánasjóði. Í þessum flokki eru ríkisbréf, ríkisvixlar og íbúðabréf.

Meðallíftími fjárfestinga sjóðsins er á bilinu 0-1 ár og eru sveiflur í gengi sjóðsins að öllu jöfnu óverulegar.

#### Sundurliðun fjárfestingaheimilda

Ríkistryggð verðbréf	0-55%
Innlán fjármálafyrirtækja	50-100%
Óskráð verðbréf	0-10%

### Áhætta

Minni áhætta ← Meiri áhætta  
Yfirleitt læri ávöxtun Yfirleitt hærrí ávöxtun

1	2	3	4	5	6	7
---	---	---	---	---	---	---

Áhættumælikvarðinn mælir áhættu vegna verðsveiflna á eignasafni sjóðsins. Flokkunin byggir á útreikningi VAR gildis (Value-at-Risk) sem mælir verðbreytileika og fylgni undirliggjandi eigna sjóðsins. Þannig fellur sjóðurinn í áhættuflokk 1 af 7 vegna verðsveiflna undirliggjandi skuldabréfa. Vert er að taka fram að lægsti

áhættuflokkurinn þýðir ekki að fjárfesting sé áhættulaus.

Áhættumælikvarðinn getur breyst á milli tímabila vegna breytinga á eignasafni sjóðsins. Ávöxtun sjóðsins í fortíð er ekki ávísun á ávöxtun í framtíð.

Aðrir áhættuþættir samfara fjárfestingu í sjóðnum en áhættumælikvarðinn tekur til eru seljanleikaáhætta, vaxta-, greiðslu-, uppgjör-, vörslu-, gengis-sambjöppunar- og frammistöðuáhætta, auk og áhættu vegna ytri aðstæðna.

## Kostnaður

### Eingreiðslugjöld:

Gjald við kaup: 0%

Gjald við sölu: 0%

### Gjöld á ársgrundvelli:

Umsýslubóknun: 0,5%

### Gjöld dregin af sjóðnum við tilteknar aðstæður:

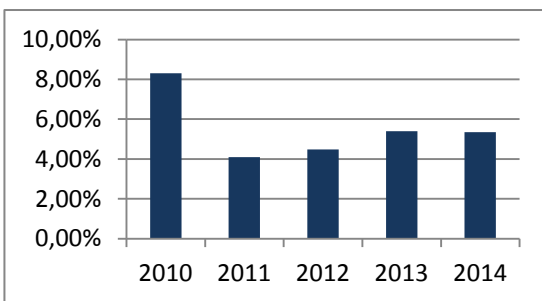
Árangurstengd þóknun: Á ekki við

**Gjöld vegna kaupa og sölu** eru gjöld sem rekstrarfélaginu er heimilt að innheimta skv. reglum sjóðsins. Í einhverjum tilfellum er mögulegt að gjaldið sé lægra, en upplýsingar um slíkt má nálgast hjá söluaðila sjóðsins.

**Umsýslubóknun** er greidd til rekstrarfélags sjóðsins fyrir að annast rekstur hans og stýringu eigna. Undanskilin eru viðskiptakostnaður tengdum eignasafni sjóðsins og vörslugjöld vegna fjármálagerna í hans eigu.

**Frekari upplýsingar um gjöld er að finna í útboðslýsingu sjóðsins, sem nálgast má á [www.ivsjodir.is](http://www.ivsjodir.is).**

## Ávöxtun



Ávöxtun í fortíð er ekki trygging fyrir ávöxtun í framtíð. Eignarhlutdeild í verðbréfasjóði getur aukist, rýrnað eða staðið í stað.

Við útreikning á ávöxtun er tekið tillit til gjalda og þóknana, annarra en kostnaðar vegna gengismunar.

Árangur sjóðsins er reiknaður í íslenskum krónum.

Sjóðurinn var stofnaður árið 2009.

## Hagnýtar upplýsingar

Vörslufyrirtæki sjóðsins er Íslensk verðbréf hf.

Útboðslýsing, gengi, ársreikningur og hálfársuppgjör sjóðsins eru aðgengileg hjá ÍV sjóðum, [www.ivsjodir.is](http://www.ivsjodir.is).

Hagnaður af innlausn hlutdeildarskírteina sjóðsins er skattskyldur á Íslandi og fer um skattskyldu hagnaðar samkvæmt lögum um tekju- og eignarskatt nr. 90/2003. Íslensk verðbréf hf., vörslufyrirtæki rekstrarfélags sjóðsins sér um að standa skil á fjármagnstekjuskatti samkvæmt 3. gr. laga nr. 94/1996, um staðgreiðslu skatts á fjármagnstekjur. Fjármagnstekjuskattur reiknast þegar hlutdeildarskírteini eru seld með hagnaði eða þegar tekjur eru greiddar af hlutdeildarskírteinum.

Frekari skattlagning kann að eiga sér stað hjá fjárfestum, t.d. varðandi aðila búsetta í öðrum löndum en á Íslandi. Fjárfestar sem eru í óvissu með skattalega meðferð eignarhlutdeilda í sjóðnum eru hvattir til að leita sér faglegrar ráðgjafar óháðs ráðgjafa á sviði skattamála.

ÍV sjóðir hf. er einungis ábyrgt fyrir yfirlýsingum í þessu skjali sem kunna að reynast vera villandi, rangar eða ekki í fullu samræmi við hluta af útboðslýsingu sjóðsins.

**(ISIN: IS0000019552)**